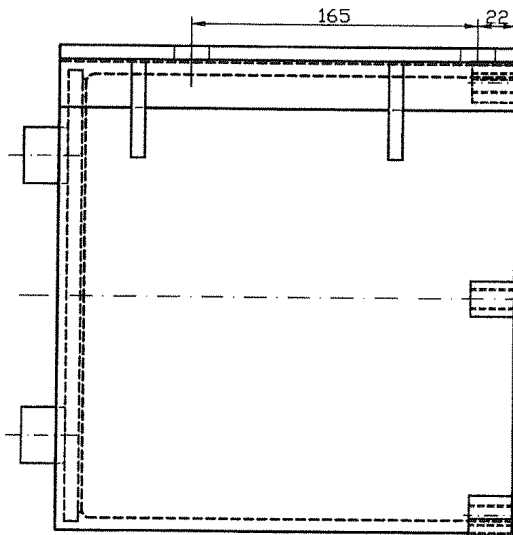
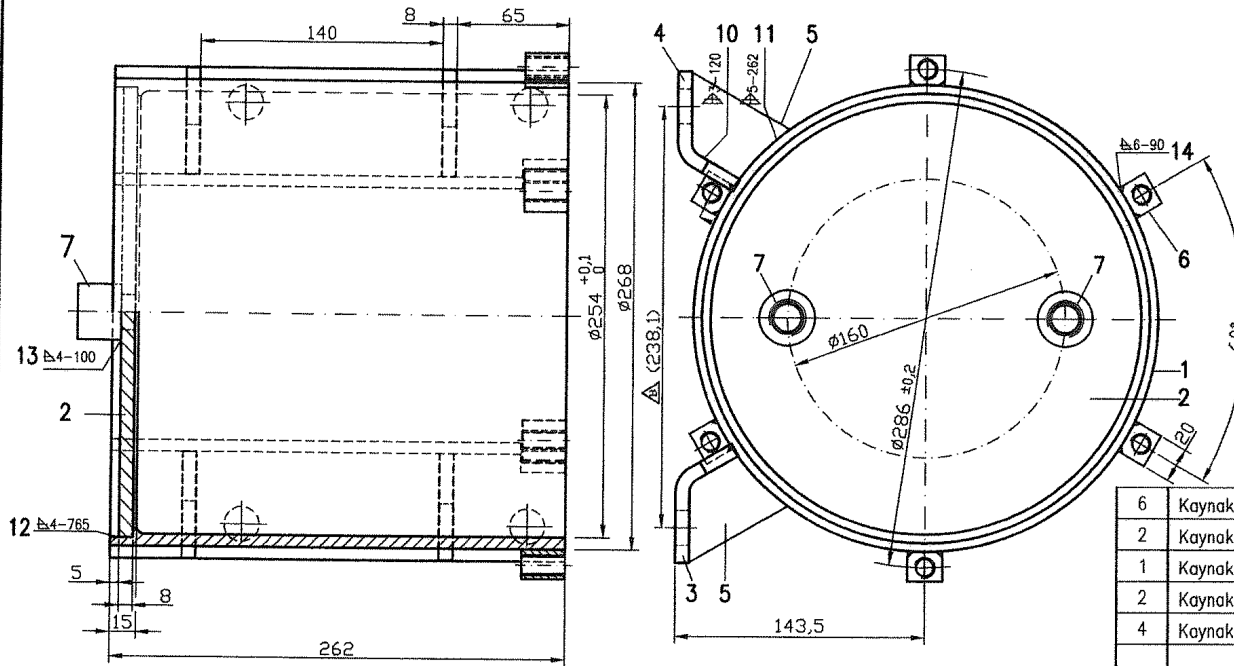


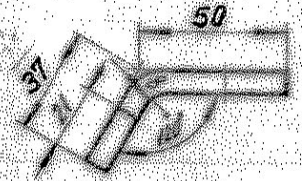
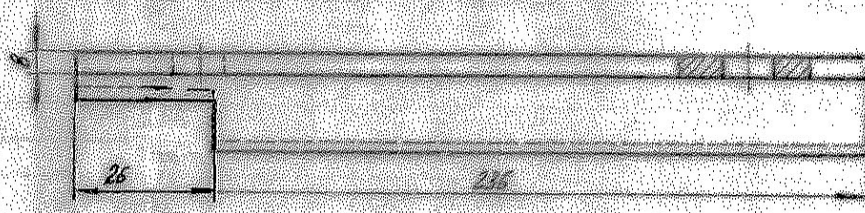
20 250



| | | | | | | |
|------|---------------------------|-----------|-------------------|---------|------------------|---------------------------------|
| 6 | Kaynak | Δ 6-90 | 14 | | | |
| 2 | Kaynak | Δ 4-100 | 13 | | | |
| 1 | Kaynak | Δ 4-765 | 12 | | | |
| 2 | Kaynak | Δ 5-262 | 11 | | | |
| 4 | Kaynak | Δ 3-120 | 10 | | | |
| | | | | | | |
| | | | | | | |
| 2 | Hava giriş mansonu | 7 | DE03-74.42.01 Yp7 | | | |
| 6 | Kapak bağlantı kulagi | 6 | DE03-74.42.01 Yp6 | | | |
| 4 | Takviye parçası | 5 | 80 000 126 | | | |
| 1 | Bağlama kulagi | 4 | 80 000 125 | | | |
| 1 | Bağlama kulagi | 3 | 80 000 124 | | | |
| 1 | Kapak | 2 | DE03-74.42.01 Yp2 | | | |
| 1 | Gövde | 1 | DE03-74.42.01 Yp1 | | | |
| | Silindir gövdesi (komple) | - | 80 000 123 | | | |
| Adet | İsim | Montaj No | Norm/Resim No | Malzeme | Birim Ağırlık ka | Yarı Mamulün Ölçüleri Tasnif No |

Bu çizim kritik kalite parametresi içerir mi? Hayır Kritik kalite parametresi şu şekilde gösterilmiştir **CTQ**

| | | | | | | | | |
|----------------------|--------------|---|---|--|-------|------------|---|--|
| DE 22000 DE 33000 | Tip | | Grup No: | | | | Tolerans verilmeyen ölçüler için ilgili standartlar: EN 13920 B B F (Kaynaklı yapılar) EN 22768-1 m (Uzunluk ve açı ölçüleri) EN 22768-2 K (Şekil ve konumlar) | |
| | Tadilat | A | Parça 90° döndürüldü 6.6.2017 | | | | | |
| | | B | Ölçü değişikliği yapıldı. 18.11.2019 | | | | | |
| | İşe BAKAN | | Filiz YILMAZ | | Onay: | Tarih: | TÜLOMSAŞ Türkiye Lokomotif ve Motor Sanayii Anonim Şirketi | |
| | Resim | | Serdar SÖLÜŞOĞLU | | | | | |
| | Kontrol | | Hakan YILMAZ | | | | | |
| | Stand. Kont. | | | | | | | |
| | Ölçek | | Silindir gövdesi (Komple) (10" Fren silindiri) | | | | den proje | |
| | 1:3 | | | | | | Bu yerine geçti | |
| | | | | | | | Komple Resim / Poz No 80 000 122 / 1 | |
| | | | | | | 80 000 123 | | |
| | | | | | | | | |



NOT:

- 1- Tolerans verilmeyen ölçüler DI 17163'e göre Orta hassasiyette uygulanır.
- 2- Kavisleri belirtim yön köşeler en az 0,5 mm yarıçapla yuvarlatılmalıdır.
- 3- Delikler yarım kovanlar sonra delinmelidir.

80 000 124: Bu resim

80 000 125: Simetriği

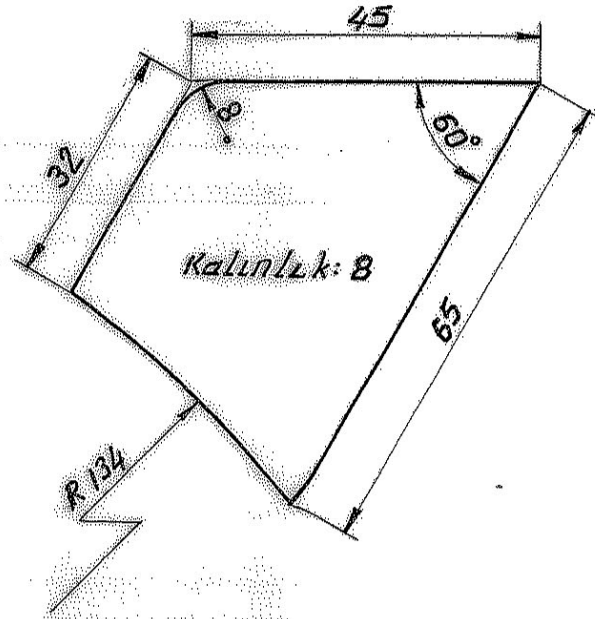
201 / 7071

| | | | | |
|----------------|---------------------|---------|-----------|-------------------------|
| Bağlama kulağı | 4.6.1966 | 54 17 | (350) | 80 x 8 x 262 |
| Portlanın Adı | Konu veya Model No. | Malzeme | Çizim No. | Tasarım No. |
| Yılmaz Dinç | | | 59 | Yeni mekanizma çizimi |
| E. Leventli | | | | TÜLOMSAŞ |
| A. İşler | | | | Türkiye |
| | | | | Lokomotif Motor Sanayii |
| | | | | Anonim Şirketi |
| | | | | 80 000 124 |
| | | | | 80 000 125 |

Bağlama kulağı

GM Fren silindiri (10") montajı için

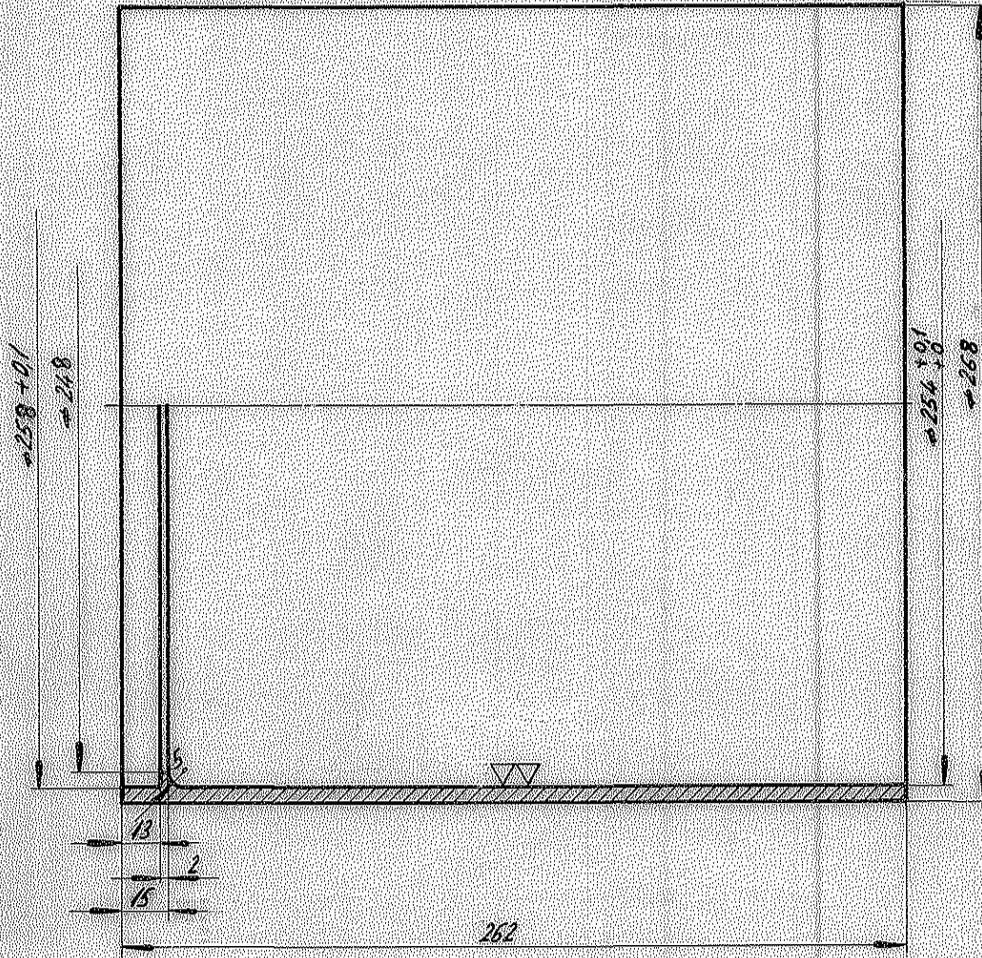
(Silindirin gövdesi)



| | | | | |
|-------------------------------------|-----------------|---|---|--------------------------------------|
| <input checked="" type="checkbox"/> | Takviye parçası | St 37 | | |
| Adet | Parçanın Adı | Sablon/Kalaylık Kalıp Model No | Malzeme | Birim Ağırlık Kg. |
| | | | | Tasnif No./ Yarı mamulün ölçüleri |
| Komple Resim/Poz No | | GRUP NO | TÜLÖMSAŞ | |
| | | Tolerans verilmeyen ölçüler DIN 7168'e göre hassasiyetle işlenecektir | Türkiye Lokomotif ve Motor Sanayi Anonim Şirketi | |
| Gün/Onay | 4.6.1986 | den/Proje | | |
| İş/bakan | Y. Dinç | Bu yerına | | |
| Resim | E. Leventli | Bunun yerine | | |
| Kontrol | A. İşlier | geçti | | |
| Ölçek | 1:1 | 80 000 126 | | |

Takviye parçası

GM Fren silin diri (10") montajı için

**NOT :**

- 1 - Tolerans verilmeyen ölçüler DIN 7168'e göre orta hassasiyetle işlenecektir.
- 2 - Kavisleri belirtilmeyen köşeler en az 0,5 mm yarıçapla yuvarlatılacaktır.
- 3- Son işlem komple duruma getirildikten sonra işlenecektir. DE03-74.42.01

DIN 2648

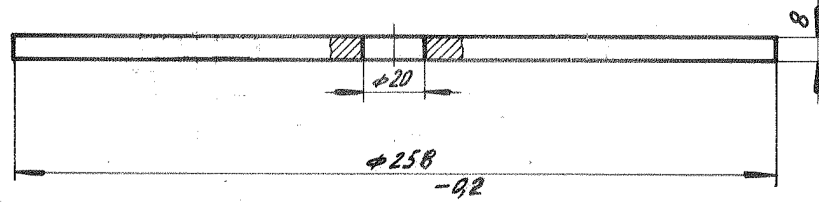
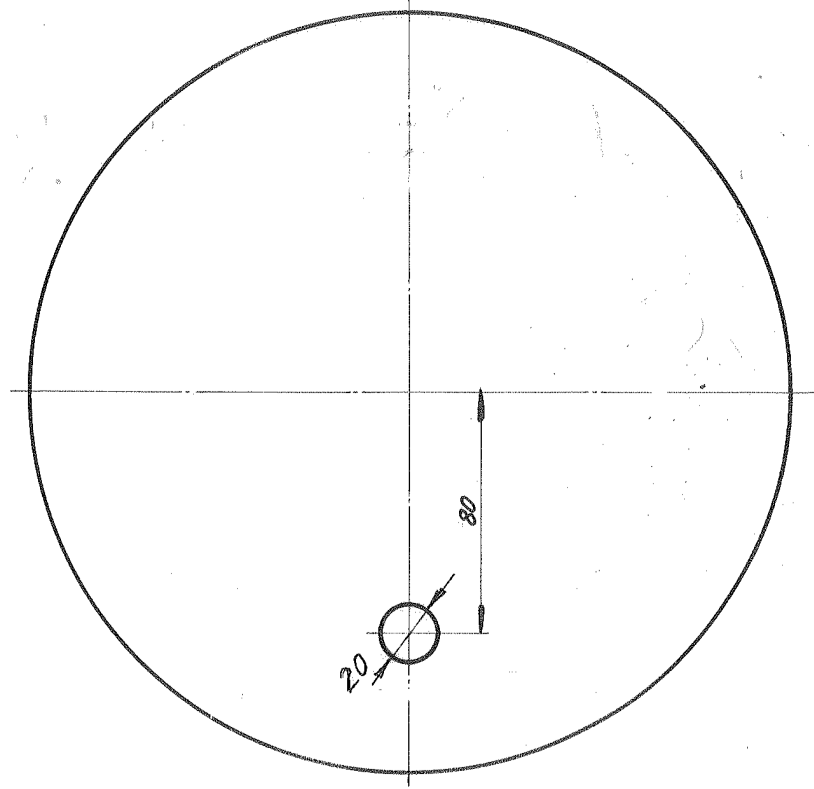
| Adet | Parçanın Adı | Kalip veya Model No. | Malzeme | Ağırlık Kg. | Tasnif No. / Yarı mamülün ölçüleri |
|---------------|----------------|----------------------|---------|-------------|------------------------------------|
| 1 | Gövde | | 5437-2 | 8,300 | |
| Yazdır / Onay | 12.4.1972 | | | | |
| İmza / Onay | Ziynet Bayazit | | | | |
| İmza | Vali Uzal | | | | |
| İmza | Osman Aykol | | | | |
| 1:2,5 | | | | | |

Gövde

(Silindirik gövdesi)

T.C. DD
ESKİŞEHİR
Lokomotif Motor Sanayii
Müessesesi

DE03-74.42.01.1/α



NOT:

- 1 - Tolerans verilmeyen ölçüler Dİİ 7193'e göre orta hassasiyette yapılacaktır.
- 2 - Kavisleri belirtilmeyen köşeler en az 0,5 mm yarıçapla yuvarlatılacaktır.
- 3 - Delikler komple duruma getirildikten sonra delinecektir. DE03-74.42.01

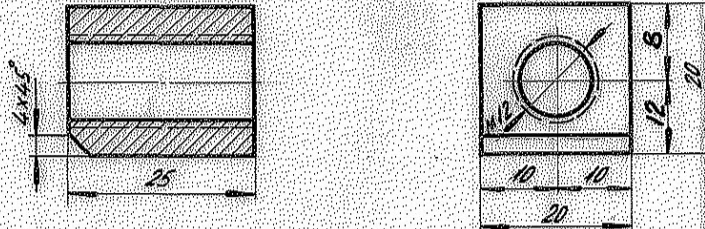
| | | | | |
|--------------------|---------------|----------------------|---------|--|
| Kapak | | S437-2 | 2.660 | |
| Adet | Parçanın Adı | Kalip veya Model No. | Malzeme | Ağırlık Kg. |
| 12.4.1972 | Ziver Bayazit | | | |
| | Vali Uzel | | | |
| | Osman Aykol | | | |
| 1:25 | | | | |
| Kapak | | | | T.C. D D ESKİŞEHİR Lokomotif Motor Sanayii Müessesesi |
| (Silindir gövdesi) | | | | DE03-74.42.01.Yp2 |

Tadilat B: #20 deligin biri iptal Dir 2834

KOD: 71168

547/168

| | |
|--------|---------|
| Yer No | Sıra No |
| 547 | 1 / 172 |

**NOT:**

- 1 - Tolerans verilmeyen ölçüler DIN 7168'e göre Orta hassasiyette işlenecektir.
- 2 - Kavisleri belirtilmeyen köşeler en az 0,5 mm yarıçapla yuvarlatılacaktır.
- 3 - Yarıncı kaynaktan sonra delinip dış çekilecektir.
Resim No: DE 03-74.42.01

Mikro Film

547 / 172

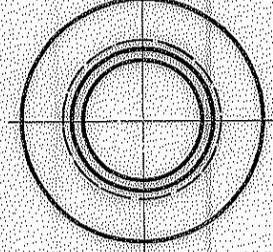
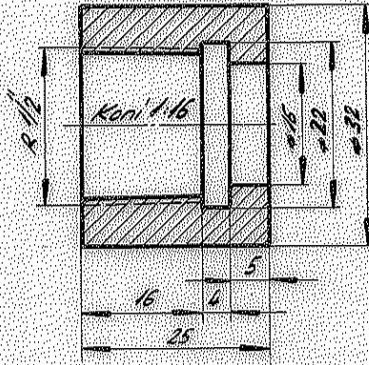
| | | | | | |
|-----------------------|---------------|----------------------|---------|-------------|------------------------------------|
| Kapak bağlantı kulağı | | | 5437 | 0,055 | |
| Adet | Parçanın Adı | Kalıp veya Model No. | Malzeme | Ağırlık Kg. | Tasnif No. / Yarı mamülün ölçüleri |
| Gun/Oray | 12.6.1972 | | | | |
| İs. beklen | Ziver Bayazit | | | | |
| Resim | Vali Uzel | | | | |
| Kontrol | Osman Aykol | | | | |
| Ölçek | 1:1 | | | | |

Kapak bağlantı kulağı

(Silindir gövdesi)

T.C.D.D.
ESKİŞEHİR
Lokomotif Motor Sanayii
Müessesesi

DE03-74.42.01.Yp5


NOT:

- 1 - Tolerans verilmeyen ölçüler DIN 7168'e göre *Orta* hassasiyette işlenecektir.
- 2 - Kavisleri belirtilmeyen köşeler en az 0,5 mm yarıçapla yuvarlatılacaktır.

Mikro Film

CDF

| | | | | | |
|--|----------------|----------------------|---------|--|------------------------------------|
| Hava giriş manşonu | | | 5+37 | 0,085 | |
| Adet | Parçanın Adı | Kalıp veya Model No. | Malzeme | Ağırlık Kg. | Tasnif No. / Yarı mamulün ölçüleri |
| Gun/Onay | 12.4.1972 | | | | |
| İşe bakan | Ziynet Bayazit | | | | |
| Yazan | Vali Uzel | | | | |
| Kontrol | Osman Aykol | | | | |
| Çizgi | 1/1 | | | | |
| Hava giriş manşonu (Silindirik gövdesi) | | | | T.C.D.D. ESKİŞEHİR Lokomotif Motor Sanayii Müessesesi | |
| | | | | DE03-74.42.01.1/7 | |